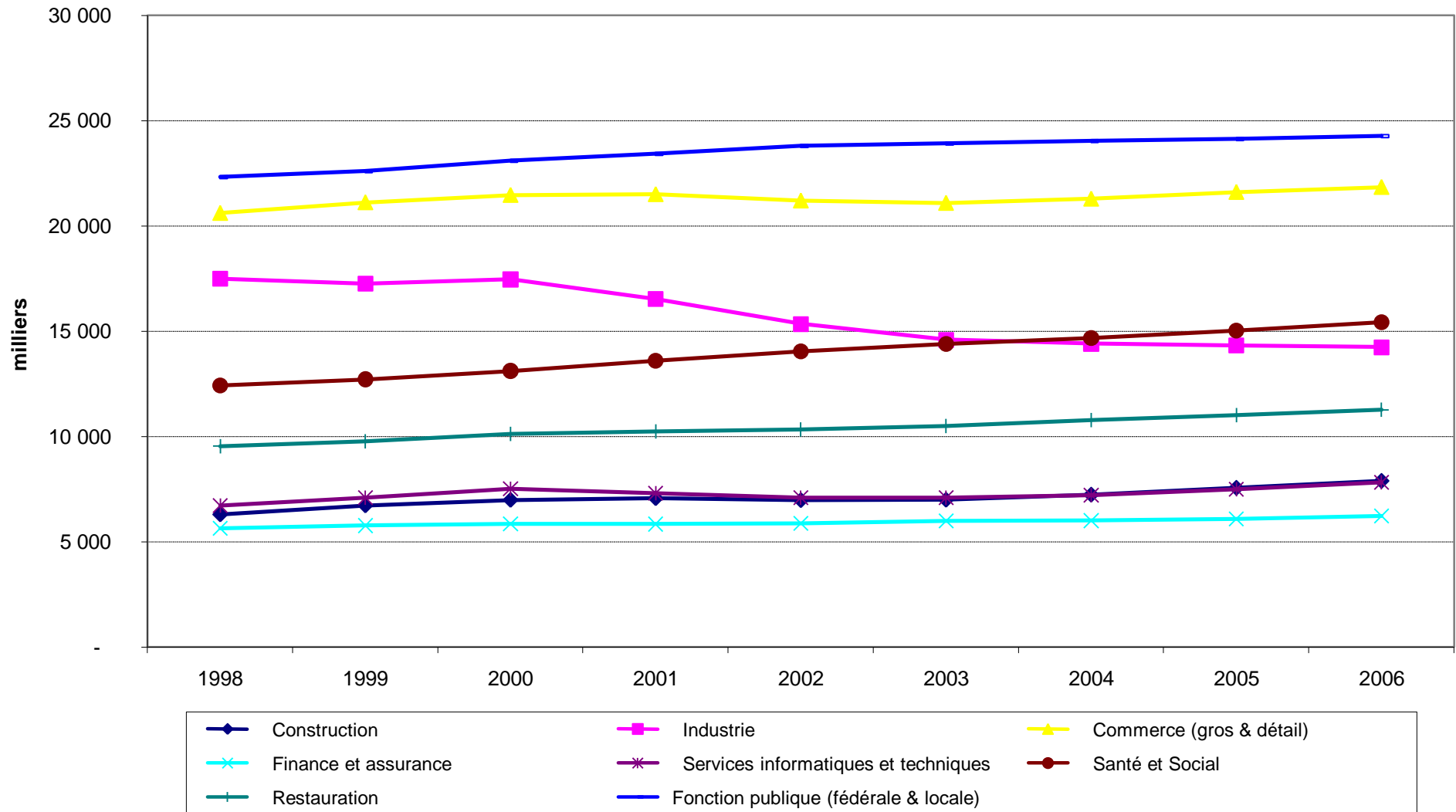
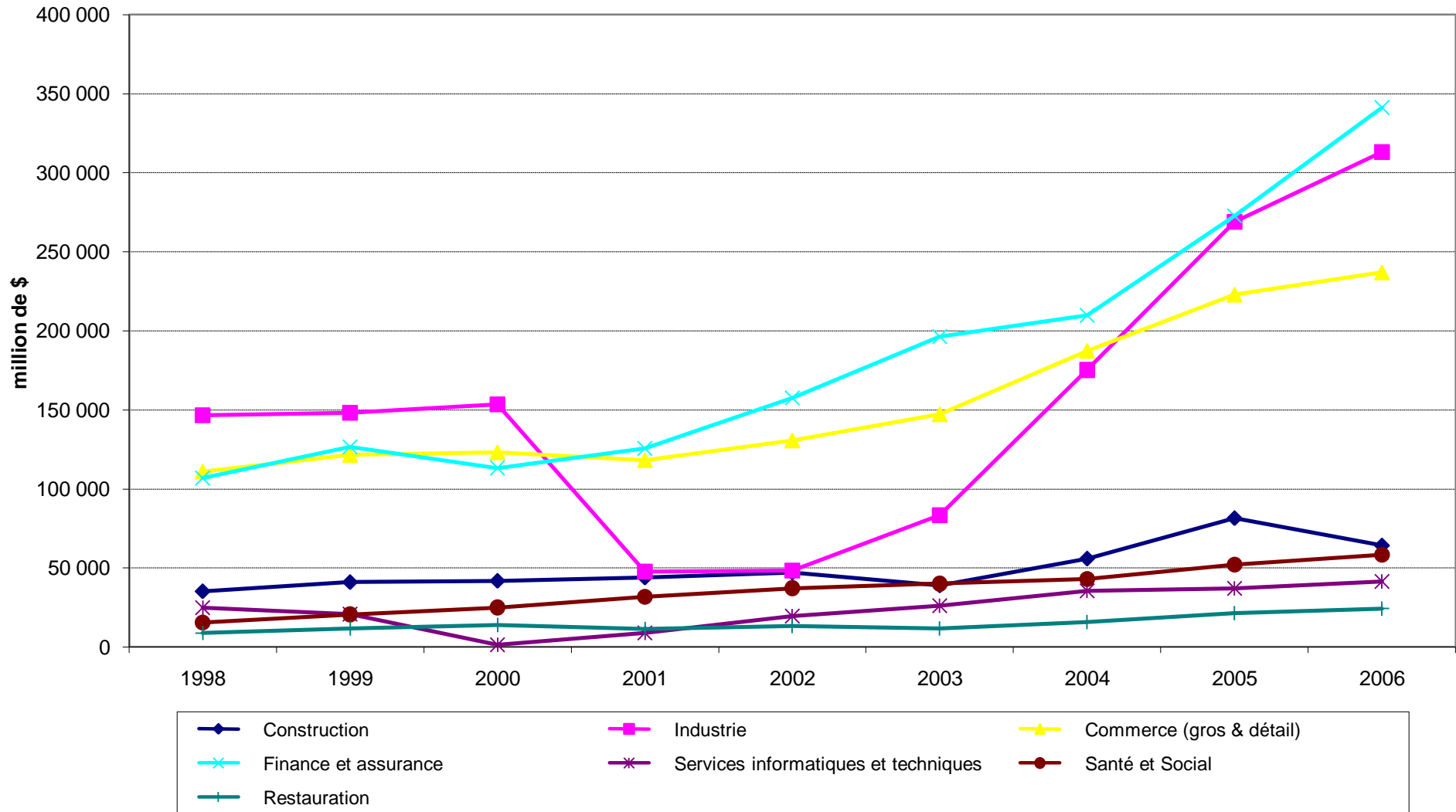


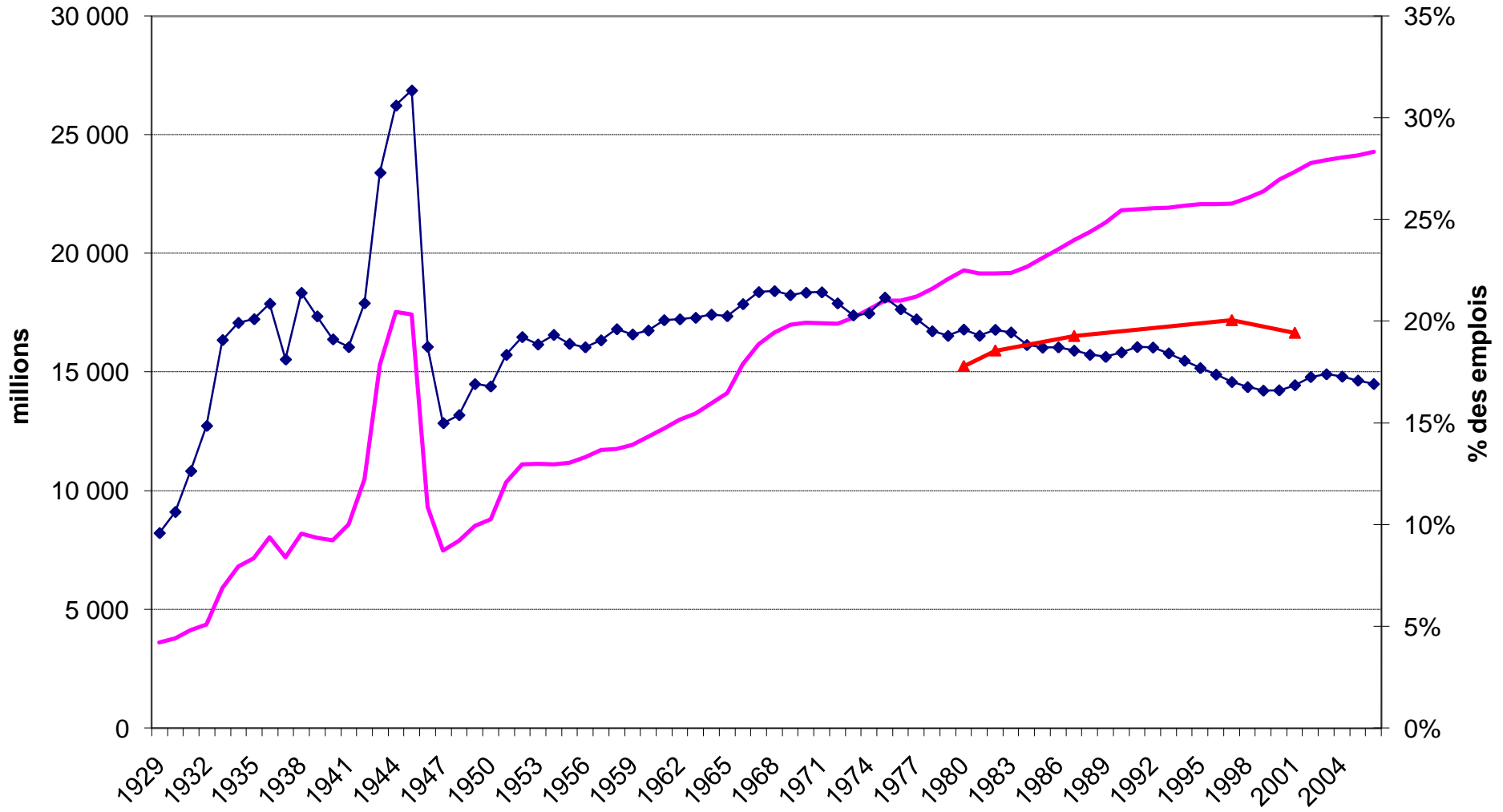
Evolution des effectifs



Evolution des profits



Evolution du nombre de fonctionnaires



Emplois (milliers)	1998	1999	2000	2001	2002	2003	2004	2005	2006	Evol 2006 / 1998	Evol 2006 / 1998
Total	133 216	136 347	139 131	139 033	137 932	137 612	139 136	141 235	143 543	7,8%	10 327
Secteur privé	110 892	113 734	116 036	115 605	114 135	113 684	115 102	117 114	119 271	7,6%	8 379
Construction	6 301	6 729	6 991	7 071	6 978	6 996	7 241	7 566	7 896	25,3%	1 595
Industrie	17 490	17 262	17 460	16 528	15 349	14 602	14 401	14 328	14 246	-18,5%	3 244
Commerce (gros & détail)	20 628	21 129	21 474	21 511	21 211	21 100	21 298	21 614	21 849	5,9%	1 221
Finance et assurance	5 652	5 781	5 858	5 850	5 887	5 993	6 013	6 101	6 234	10,3%	582
Services informatiques et techniques	6 722	7 089	7 515	7 317	7 103	7 088	7 223	7 496	7 823	16,4%	1 101
Santé et Social	12 422	12 713	13 112	13 604	14 043	14 402	14 681	15 019	15 425	24,2%	3 003
Restauration	9 532	9 778	10 116	10 248	10 345	10 508	10 781	11 027	11 278	18,3%	1 746
Autres	32 145	33 253	33 510	33 476	33 219	32 995	33 464	33 963	34 520	7,4%	2 375
Fonction publique (fédérale & locale)	22 324	22 613	23 095	23 428	23 797	23 928	24 034	24 121	24 272	8,7%	1 948
Fonction publique (fédérale & locale)	16,76%	16,58%	16,60%	16,85%	17,25%	17,39%	17,27%	17,08%	16,91%		

Emplois équivalent temps plein (milliers)	1998	1999	2000	2001	2002	2003	2004	2005	2006	Evol 2006 / 1998	Evol 2006 / 1998
Total	119 224	122 097	124 707	125 144	123 843	123 314	124 438	126 870	129 011	8,2%	9 787
Secteur privé	100 521	103 248	105 579	105 670	104 025	103 396	104 518	106 894	108 959	8,4%	8 438
Construction	6 197	6 638	6 907	6 853	6 745	6 747	7 001	7 315	7 598	22,6%	1 401
Industrie	17 225	17 045	16 947	16 190	15 056	14 306	14 117	14 044	13 974	-18,9%	3 251
Commerce (gros & détail)	18 060	18 575	18 962	19 244	18 955	18 846	19 012	19 376	19 597	8,5%	1 537
Finance et assurance	5 389	5 481	5 470	5 603	5 632	5 746	5 781	5 861	6 004	11,4%	615
Services informatiques et techniques	6 485	6 795	7 114	6 933	6 700	6 653	6 779	7 067	7 376	13,7%	891
Santé et Social	11 185	11 452	11 707	12 266	12 636	12 950	13 204	13 564	13 985	25,0%	2 800
Restauration	8 118	8 381	8 626	8 325	8 356	8 479	8 498	8 958	9 204	13,4%	1 086
Autres	27 862	28 881	29 846	30 256	29 945	29 669	30 126	30 709	31 221	12,1%	3 359
Fonction publique (fédérale & locale)	18 703	18 849	19 128	19 474	19 818	19 918	19 920	19 976	20 052	7,2%	1 349

Rémunération des salariés (millions de \$)	1998	1999	2000	2001	2002	2003	2004	2005	2006	Evol 2006 / 1998	TCAM
Total	5 023 946	5 362 316	5 787 257	5 947 248	6 096 629	6 331 085	6 662 544	7 036 030	7 454 791	48,4%	5,06%
Secteur privé	4 107 706	4 407 009	4 776 446	4 882 424	4 957 597	5 118 712	5 382 199	5 689 754	6 043 977	47,1%	4,95%
Construction	254 268	282 763	309 187	327 586	332 734	341 009	356 256	389 262	425 453	67,3%	6,65%
Industrie	825 331	854 192	918 856	876 811	874 315	888 587	902 691	929 440	962 246	16,6%	1,94%
Commerce (gros & détail)	633 344	682 170	725 193	744 601	755 759	777 352	809 563	847 611	889 013	40,4%	4,33%
Finance et assurance	344 499	370 657	409 270	436 988	447 980	472 265	508 107	547 328	595 498	72,9%	7,08%
Services informatiques et techniques	378 347	421 972	486 853	499 604	489 146	497 387	526 376	568 750	619 701	63,8%	6,36%
Santé et Social	425 881	447 132	478 784	516 242	553 840	590 918	628 033	663 483	704 247	65,4%	6,49%
Restauration	143 720	152 818	164 689	170 604	177 810	186 842	199 638	209 575	222 462	54,8%	5,61%
Autres	1 102 316	1 195 305	1 283 614	1 309 988	1 326 013	1 364 352	1 451 535	1 534 305	1 625 357	47,4%	4,97%
Fonction publique (fédérale & locale)	916 240	955 307	1 010 811	1 064 825	1 139 032	1 212 373	1 280 345	1 346 276	1 410 814	54,0%	5,54%

Salaires / Emploi (\$)	1998	1999	2000	2001	2002	2003	2004	2005	2006	Evol 2006 / 1998	TCAM
Total	37 713	39 328	41 596	42 776	44 200	46 007	47 885	49 818	51 934	37,7%	4,08%
Secteur privé	37 042	38 748	41 163	42 234	43 436	45 026	46 760	48 583	50 674	36,8%	3,99%
Construction	40 354	42 022	44 226	46 328	47 683	48 743	49 200	51 449	53 882	33,5%	3,68%
Industrie	47 189	49 484	52 626	53 050	56 962	60 854	62 683	64 869	67 545	43,1%	4,58%
Commerce (gros & détail)	30 703	32 286	33 771	34 615	35 631	36 841	38 011	39 216	40 689	32,5%	3,58%
Finance et assurance	60 952	64 116	69 865	74 699	76 096	78 803	84 501	89 711	95 524	56,7%	5,78%
Services informatiques et techniques	56 285	59 525	64 784	68 280	68 865	70 173	72 875	75 874	79 215	40,7%	4,36%
Santé et Social	34 284	35 171	36 515	37 948	39 439	41 030	42 779	44 176	45 656	33,2%	3,65%
Restauration	15 078	15 629	16 280	16 648	17 188	17 781	18 518	19 006	19 725	30,8%	3,42%
Autres	34 292	35 946	38 305	39 132	39 917	41 350	43 376	45 176	47 085	37,3%	4,04%
Fonction publique (fédérale & locale)	41 043	42 246	43 768	45 451	47 865	50 668	53 272	55 813	58 125	41,6%	4,45%

Heures travaillées (millions)	1998	1999	2000	2001	2002	2003	2004	2005	2006
Total	223 698	228 861	232 433	230 200	227 786	226 184	228 833	232 468	240 960
Secteur privé	190 105	195 056	198 024	195 315	192 293	190 494	193 071	196 628	204 994
Construction	12 159	13 058	14 105	14 046	13 772	13 779	14 272	14 968	15 826
Industrie	36 929	36 777	37 369	31 631	29 397	27 954	27 534	27 305	30 065
Commerce (gros & détail)	45 394	46 785	45 156	44 809	44 140	43 795	44 152	44 691	46 878
Finance et assurance	13 131	13 489	13 730	13 609	13 594	13 733	13 846	14 220	14 401
Fonction publique (fédérale & locale)	33 593	33 805	34 409	34 885	35 493	35 690	35 762	35 840	35 966

Heures / Emploi	1998	1999	2000	2001	2002	2003	2004	2005	2006
Total	1 679	1 679	1 671	1 656	1 651	1 644	1 645	1 646	1 679
Secteur privé	1 714	1 715	1 707	1 690	1 685	1 676	1 677	1 679	1 719
Fonction publique (fédérale & locale)	1 505	1 495	1 490	1 489	1 491	1 492	1 488	1 486	1 482

Bénéfices avant impôts (millions de \$)	1998	1999	2000	2001	2002	2003	2004	2005	2006	Evol 2006 / 1998	TCAM
Secteur privé	615 320	654 363	627 695	538 212	612 628	742 613	1 011 273	1 361 404	1 548 501	152%	12,23%
Construction	35 238	41 051	41 867	43 949	47 072	38 927	55 960	81 580	64 237	82%	7,79%
Industrie	146 593	148 151	153 317	47 645	48 202	83 417	175 224	268 901	313 100	114%	9,95%
Commerce (gros & détail)	110 787	121 347	122 990	118 099	130 541	147 097	187 255	222 820	236 932	114%	9,97%
Finance et assurance	106 975	126 704	113 371	125 861	157 542	196 364	209 914	272 913	341 367	219%	15,61%
Services informatiques et techniques	24 855	20 686	1 416	8 991	19 572	26 190	35 377	37 050	41 375	66%	6,58%
Santé et Social	15 415	20 550	24 913	31 616	37 098	39 917	42 791	52 013	58 174	277%	18,06%
Restauration	8 757	11 737	13 934	11 248	13 230	11 746	15 795	21 253	24 200	176%	13,55%
Autres	166 700	164 137	155 887	150 803	159 371	198 955	288 957	404 874	469 116	181%	13,81%

Bénéfices / Salaires	15,0%	14,8%	13,1%	11,0%	12,4%	14,5%	18,8%	23,9%	25,6%
-----------------------------	-------	-------	-------	-------	-------	-------	-------	-------	-------